

EXTRAIT DE L'ETUDE DE MARCHÉ : AIRES DE JEUX, ATTENTES ET PERSPECTIVES DES COLLECTIVITES LOCALES

L'étude quantitative s'est déroulée sur 22 départements regroupant les régions :

- Haute et Basse Normandie
- Bretagne
- Pays de Loire
- Centre

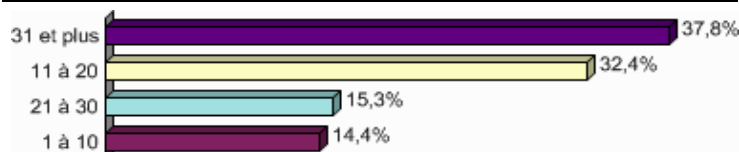
Echantillonnage des communes interrogées : Collectivités de plus de 9000 habitants.

L'étude Qualitative s'est déroulée en entretien face à face d'une heure trente environ,

Objectifs : Etre à l'écoute des interlocuteurs pour mieux cerner leurs besoins.

Combien d'aires de jeux sont installées dans votre ville ?

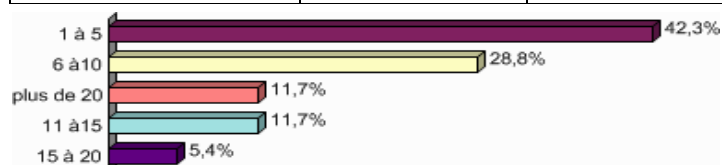
	Nombre	% cit.
31 et plus	42	37,8%
11 à 20	36	32,4%
21 à 30	17	15,3%
1 à 10	16	14,4%
Total	111	100,0%



Près de 38% des collectivités disposent de plus de 30 aires de jeux sur leur commune.

Parmi celles-ci, combien sont installées dans les écoles maternelles ?

	Nombre	% cit.
1 à 5	47	42,3%
6 à 10	32	28,8%
plus de 20	13	11,7%
11 à 15	13	11,7%
15 à 20	6	5,4%
Total	111	100,0%



Plus de 42% des collectivités interrogées disposent de 1 à 5 aires de jeux dans les écoles

- ❖ *Comprendre les attentes de la collectivité,*
- ❖ *Analyser les besoins*
- ❖ *S'organiser pour répondre aux attentes des administrés*
- ❖ *Etre en mesure d'engager des actions ciblées*
- ❖ *Valoriser les actions de communication*
- ❖ *Cela ne s'improvise pas, demande professionnalisme et expérience.*